



もっと、
ずっと快適に。
COMPANY PROFILE < 会社案内 >

JBC ジェイ・ビー・シーサービス 株式会社
■建物総合管理業務（ビルメンテナンス） ■建装リペア業務

清掃業務

キレイが当たり前な環境を。毎日を気持ちよく快適に。

オフィスビルや施設などは、利用者にとって居心地が良く快適な場所でなければなりません。私たちはこの空間を衛生的に管理し、お客様に”安心”と”快適な環境”を提供し続けます。



床洗浄



窓ガラス清掃

【日常清掃】

- ゴミ回収
- 床の掃除機がけ
- 共通部の除塵
- 落葉の除去

【定期清掃】

- 床
(床洗浄・ワックス掛け・カーペット など)
- 窓ガラス清掃
- 照明器具

環境衛生業務

健康的で清潔な空間を作る。

私たちを取り巻く目に見えない空気環境の測定や清潔な水を提供するための水質検査、貯水槽の清掃などを法律に基づいて行います。

また、不衛生な害虫やねずみなどを駆除し、健康的で清潔な空間を作ります。

1. 環境衛生



グリスフィルター清掃



グリストラップ清掃

【主な内容】

- 給排水槽清掃 (貯水槽・汚水槽 など)
- 排水管高圧洗浄
- 厨房グリストラップ
- 厨房グリスフィルター清掃
- 厨房ダクト清掃

2. 害虫駆除

有害生物を総合的に管理する「総合防除システム」(IPM)

総合防除システムは「駆除」するだけでなく定期的に保全巡回を行い、有害生物が生まれにくく住みにくい環境に改善し、再発生に対して徹底的に管理・監視します。



シロアリ駆除

【駆除・防除対象】



ネズミ



ゴキブリ



シロアリ



ハチ



その他

(ダニ・ノミ・チョウバエ
毛虫・チカエイ蚊 など)

3. 空気環境測定

目に見えない空気を測定・管理し、安全と快適を維持する。

建物内の空気中の微細な有害物質（一酸化炭素・二酸化炭素・浮遊粉塵・温度・湿度・気流）の測定を行い多くの人が利用する建物の衛生を管理します。

緑地・植栽管理

定期的なメンテナンスにより、美しく健康に保ち続ける。

樹木は長期的な管理のもと適切な処置を行っていく必要があります。

樹種や大きさに応じた適切な剪定方法やタイミングで手入れを行うことで美観と健康を保ち続けます。



設備管理業務

ストレスフリーな環境づくり。

商業ビルやオフィスビルにおける電力や空調、機械や防災などの設備を維持管理しています。施設全体の営業や運営がスムーズに行える事はもちろん、利用者がより安全で快適に過ごせるように徹底した管理のもと業務を行っています。



警備業務

ビルの安心、安全を守る。

犯罪が多様化してきた今、皆様の人命と財産を守る上で非常に重要な業務です。災害や犯罪を未然に防ぎ安全に利用できるよう警備に努めています。



マンション管理業務

心地よい快適な暮らしをサポート。

分譲マンションなどの管理組合から委託を受け、マンション管理業務を行っています。

お客様の快適な暮らしをサポートすると共に資産価値の維持・向上のためのご提案まで総合的にサポートいたします。

リペア業務

プロによるリペア技術。

私たちは、内装建材などのキズや破損を修復する技術を身につけています。貼り替えや交換など大掛かりな工事をせずにピンポイントで補修でき、コスト削減にもなります。

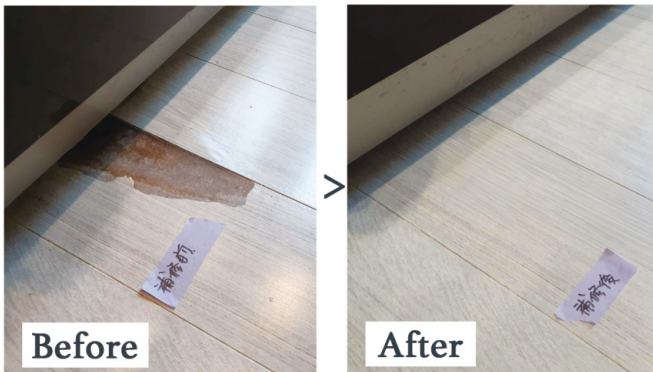
お客様から高い評価と信頼を頂き、多くの実績を残してきました。



1. 木質部補修 (フローリング、木枠、建具扉、家具 など)

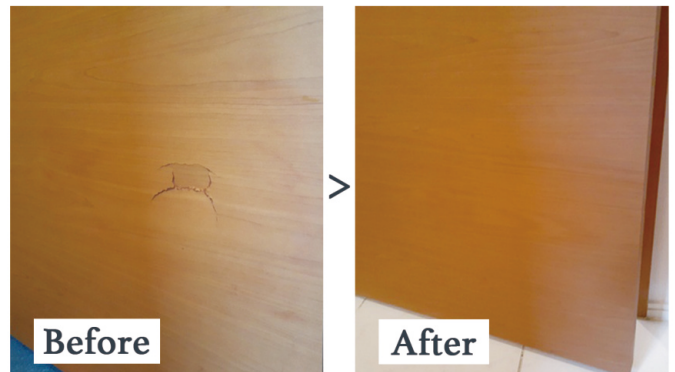
内装建材で特に多いのが木質系で、様々な所に使われています。

最近の住宅では化粧シートを使った部材も多く、中には特殊なコーティングを施した部材もありますが、そのような新しい部材にも対応できるように日々研究を重ねています。



シートフローリングの剥がれ

入念に下処理をした後、パテを充填します。
その後、平らに形成し木目を描き込んでいきます。



扉の大きな割れ

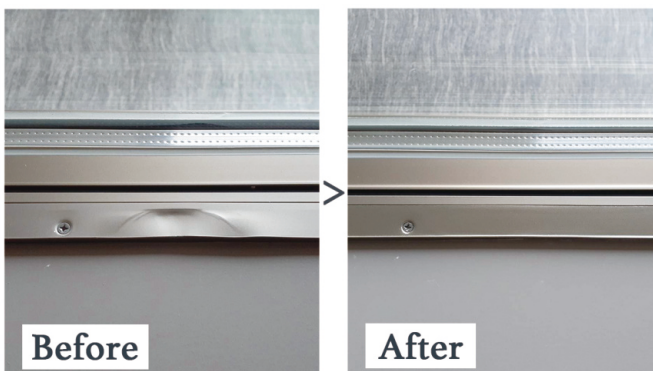
割れ目に接着剤を流し込み下処理をした後、
パテを充填し木目を描き込んで仕上げます。

2. 吹付け補修 (アルミサッシや玄関ドアなどの金属部、広範囲の塗装 など)

コンプレッサーを使用したスプレーガンによる吹付け塗装です。

弊社では、2液性ウレタン塗料を使用する事で耐久性にも考慮した塗装を行っています。

繊細な調色技術を要するメタリックカラーの補修も高い評価を頂き多くの実績を残してきました。



アルミサッシの大きな凹み

盛り上がってしまった部分も多く、板金して
なるべく平らに戻します。戻しきれない部分をパテ
で形成し、塗装して仕上げます。



突板フローリングの日焼けによる退色

日焼けにより広範囲に渡り退色してしまっています。
調色したウレタン塗料をムラにならないように注意し
ながら塗装していきます。

3. 石材補修 (大理石、人工大理石、タイル など)

石材は、キッチンや洗面台の天板、玄関や廊下の床タイルなどに使用されています。建材としても一般的な大理石は石材としては硬度が低く加工しやすい反面、傷つきやすく繊細な補修技術が必要です。



大理石の施工間違い穴

石材用のパテを充填し、周りを傷つけないよう注意しながら平らに削っていきます。最後に研磨で艶を出し仕上げます。



タイルの大きな割れ

破片をうまく接着し、継ぎ目にパテを充填します。違和感の無いように模様を再現して仕上げます。

4. シート貼り補修 (木枠、額縁、建具扉 など)

部分的な補修では修復出来ない場合や全く別の柄へ変更するなどの場合に、ダイノックシートやクロス等の貼替えを致します。シート貼りでは、ほんのわずかなゴミや気泡に細心の注意を払いながら一気に仕上げられるような特別な集中力が要求されます。



シート貼替え (色の変更)

5. 特殊部材補修 (CF、長尺シート、ステンレス、革製品、オブジェ、鏡 など)

このような特殊部材の補修も対応できる場合があります。



ソファ (革) の擦れキズ



鏡の擦れキズ

会社概要

- 商号 ジェイ・ビー・シーサービス 株式会社
- 代表取締役 南 達也
- 本社 住所：東京都杉並区永福4-19-17 エリア永福町2階・3階
TEL：03-4235-4511（代表） 03-6374-5805（建装）
FAX：03-5929-8765（代表） 03-5929-9535（建装）
E-mail：info1@jbc-service.co.jp（代表） kensou@jbc-service.co.jp（建装）
- 資本金 4,000万円
- 従業員 約350名
- 営業項目 **【建物総合管理業務（ビルメンテナンス）】**
 - 清掃業務
 - 設備管理
 - 警備業務
 - マンション総合管理
 - 緑地植栽管理
 - 環境衛生管理全般（空気環境測定・貯水槽清掃・給排水管洗浄・害虫駆除 など）**【建装業務（リペア事業）】**
 - 木質部全般補修（家具・建具・フローリング・木枠 など）
 - 金属部吹付け補修（アルミサッシ・玄関扉・焼付塗装部材 など）
 - 木部吹付け補修全般（カウンター・フローリング など）
 - 石材補修全般（大理石・人工大理石・石材タイル など）
 - シート貼替え補修（ダイノック・クロス など）
- 取得資格
 - 医療関連サービスマーク 認定G(6)-2302131838
 - 警備業認定 東京都公安委員会 第30002522
 - マンション管理業 国土交通大臣(5)第031235
 - 建築物ねずみ昆虫等防除業登録
 - 建築物清掃業登録
 - 建築物排水管清掃業登録
 - 建築物飲料水貯水槽清掃業登録
 - 内装仕上工事業 東京都知事許可(般-5)第157165 など



ホームページはこちら
<http://www.jbc-service.co.jp/>